

# GPOADmin

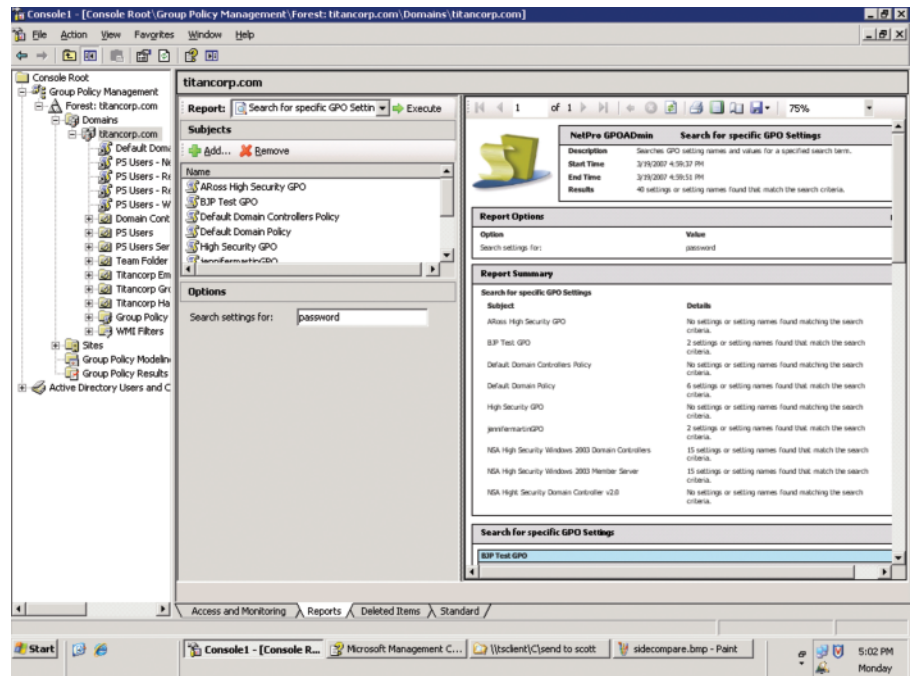
Vereinfachte GPO-Verwaltung



Es ist nicht erforderlich, sich auf unzureichende mitgelieferte Tools zu verlassen, um so kritische Aufgaben wie Auditing und Versionskontrolle für GPOs durchzuführen. Der GPOADmin von Quest erweitert den Funktionsumfang von Microsofts Group Policy Management Console (GPMC) um zusätzliche Möglichkeiten zur Versionskontrolle, ein robustes Feature zum Vergleich von GPOs und um verbessertes Auditing. Der GPOADmin erlaubt es auch, GPOs gegen unerwünschte Veränderungen zu sperren oder vor ihrer Produktivnahme zu vergeben und zu schützen. Er bietet Check-In/Check-Out für sicheres Bearbeiten, erweiterte Such- und Reporting-Möglichkeiten, und er ermöglicht die Wiederherstellung von GPO-Backups und Verknüpfungen.

## Erweiterte Möglichkeiten beim GPO-Management

Der GPOADmin integriert sich in Microsofts GPMC und erspart es Ihren Administratoren so, eine weitere Third-Party-Oberfläche zu erlernen. Er erfordert auch keine Programmierung von Skripts oder mühsame Durchführung manueller Abläufe, wodurch Sie wertvolle Zeit sparen und das Risiko von Ausfällen reduzieren. Darüberhinaus können Sie alle Änderungen über mehrere GPOs hinweg aufzeichnen, um Reporting und Rollbacks zu ermöglichen, die selbst den Anforderungen der größten Active Directory Umgebungen gerecht werden.



## Automatisiertes Auditing aller GPO-Versionen

Effektives Auditing von Group Policies mindert das Risiko der Verletzung von Sicherheitsbestimmungen, erleichtert die Einhaltung gesetzlicher und interner Compliance-Vorgaben und erhöht die Verlässlichkeit Ihrer gesamten Active Directory Infrastruktur. Der GPOADmin lässt sich ohne viel Aufwand in Ihre derzeitigen Prozesse integrieren, um sicherzustellen, dass kritische Abläufe wie Versionskontrolle und Auditing möglichst effizient und effektiv durchgeführt werden. Er stellt automatisch sicher, dass alle GPO-Versionen und Modifikationen aufgezeichnet werden, indem er sowohl protokolliert, wer etwas geändert hat als auch worin

die Änderungen genau bestand, um Auditing und Rollback zu ermöglichen.

## Vergleichen verschiedener Versionen von Group Policy Objects

Ganz gleich, ob Sie die Änderungen nachverfolgen möchten, die an einer GPO über längere Zeit hinweg durchgeführt worden sind,



oder die Konsistenz bestimmter Einstellungen in verschiedenen GPOs überprüfen wollen: Mit dem GPOAdmin verfügen Sie über robuste Funktionen zum GPO-Vergleich. Sie können zum Beispiel zwei Backups untereinander, ein Backup mit einer aktiven GPO oder zwei aktive GPOs in derselben oder in verschiedenen Domains miteinander vergleichen. Unter Verwendung fortschrittlicher Algorithmen erledigt der GPOAdmin diese komplexen Vergleiche schneller, als Sie für möglich halten würden.

Wenn ein Benutzer beispielsweise Schwierigkeiten hat, auf das Netzwerk zuzugreifen oder ein Server die falschen Security-Einstellungen hat, ist der Vergleich mit den vorherigen GPO-Einstellungen ein wichtiger Schritt bei der Identifizierung und Lösung des Problems. Mit dem GPOAdmin können Sie ein Archiv von GPOs aufbauen, das Rollback, Auditing und Troubleshooting ermöglicht.

### Die wichtigsten Funktionen:

Der GPOAdmin

- stellt sicher, dass GPO-Versionen immer protokolliert werden
- ermöglicht den Vergleich verschiedener GPO-Versionen
- sperrt GPOs, um Modifikationen zu verhindern
- bewahrt produktive GPOs vor unerwünschten Änderungen
- erfasst, wer eine GPO verändert hat
- erweitert den Funktionsumfang der Microsoft GPMC
- kann GPOs verbergen
- erlaubt das Auditing von GPOs



**Microsoft**  
**GOLD CERTIFIED**

Partner



HP OPENVIEW  
SOLUTION  
PARTNER

