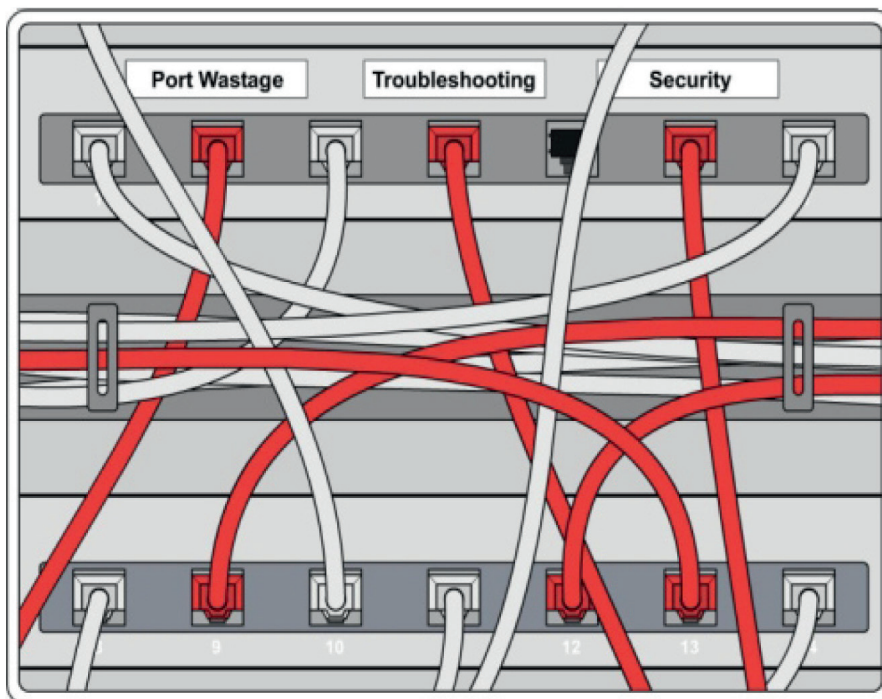


# PORTTRACKER ÜBERWACHUNG VON SWITCH-PORTS

porttracker



## BEHALTEN SIE IM BLICK, WO SICH ENDGERÄTE MIT IHREM NETZWERK VERBINDEN

Porttracker ist eine Appliance, die das Nachverfolgen von Endgeräten im Netzwerk automatisiert und damit umständliche manuelle Abläufe ablöst.

Der innovative Ansatz von porttracker erlaubt es, diese Informationen schnell zu sammeln, einander zuzuordnen und darzustellen. Er ermöglicht eine umfassende Sicht darauf, welche Geräte wo mit Ihrem Netzwerk verbunden sind. Auf dieser Basis können Netzwerk-Administratoren schnell Entscheidungen treffen. Dies reduziert den operativen Overhead, gebietet der Verschwendung teurer Switch-Ports Einhalt und verbessert gleichzeitig die Netzwerksicherheit.

## DIE WICHTIGSTEN VORTEILE

- Weniger Verschwendung von Ports - porttracker zeigt auf, wo es freie Netzwerk-Ports gibt, in dem er verfolgt, wann einzelne Ports zuletzt verwendet wurden, bzw. ob sie überhaupt jemals in Benutzung waren.
- Netzwerk-Troubleshooting - verringern Sie Ausfallzeiten; allein die Information, was gerade wo verbunden ist, erleichtert in vielen Fällen die Fehlerbehebung, das Planen von Änderungen und die Risiko-Einschätzung.
- Durchsetzung von Netzwerksicherheit - Viele Systeme können schnell die logische Quelle einer Bedrohung feststellen; das physikalische Auf-

finden und Trennen der Verbindung unerwünschter Geräte zu Ihrem Netzwerk kann dagegen wesentlich mehr Zeit in Anspruch nehmen. Die schnelle Identifizierung risikobehafteter Ports kann beim Aufrechterhalten der Netzwerksicherheit eine wichtige Rolle spielen.

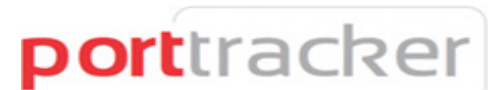
- Durch die History-Funktion lassen sich die für Troubleshooting und Sicherheit relevanten Vorgänge
- im Netzwerk nun auch effektiv im Nachhinein untersuchen. So kann beispielsweise nachvollzogen werden, an welchen Switch-Ports ein bestimmtes Endgerät zu welchen Zeiten angeschlossen war.

## INTEGRATION MIT BESTEHENDEN NETZWERK-MANAGEMENT-SYSTEMEN

Porttracker kann als selbständige Appliance eingesetzt werden oder durch die Bereitstellung von Informationen an bestehende Netzwerk-Management-Systeme zusätzlichen Nutzen erzeugen, weil diese Informationen dann bei Bedarf aus einer gewohnten Oberfläche heraus abrufbar sind. So ist beispielsweise eine Schnittstelle zu Alcatel Lucent's IPAM-Software VitalQIP verfügbar.

## TECHNISCHE INFORMATIONEN

- porttracker kann als einzelne Appliance oder in einem Verbund von Appliances eingesetzt werden, wodurch zusätzliche Geschwindigkeit und Skalierbarkeit erreicht wird.
- In porttracker wird ein sichtbarer Bereich Ihres Netzwerks als "Disco-



very Realm" bezeichnet. Diese Bereiche können durch entsprechende Definition von SNMP- Credentials eingeschränkt werden. Ein Discovery Realm beinhaltet einen oder mehrere Poller und die Daten, die von den Pollern in diesem Discovery Realm gesammelt wurden.

- Porttracker operiert in zwei Phasen. Discovery: porttracker spürt unter Zuhilfenahme von SNMP Netzwerk-Komponenten in einem Discovery Realm auf. Poll: Die gefundenen Netzwerk-Komponenten werden dann abgefragt, um Informationen über die einzelnen Endgeräte und Ports zu erhalten.

The screenshot shows the PortTracker web interface. At the top, there are navigation tabs: CONFIGURE, SCHEDULE, DEVICE VIEW (selected), SWITCH VIEW, HELP, and LOGOUT. The main header displays 'System Status: Discovering | Polling | Syncing' and 'n3k internal'. Below this, the 'Device View: Default' section is active, showing a table of devices. The table has columns for DNS Name, History, IP Address, MAC, Switch Name, Port, Port Alias, Link Status, VLAN, and Last Seen. The table contains 10 rows of device information.

DNS Name	History	IP Address	MAC	Switch Name	Port	Port Alias	Link Status	VLAN	Last Seen
nb*	-						any		
nbknoer.n3k.de	S P D	192.168.20.120	00:0d:60:fc:e0:69	switch03.n3k.de	Fa0/18		Up	1	2009-01-02 16:00:05
nbadam.n3k.de	S P D	192.168.20.110	00:1c:25:7c:13:8b	switch03.n3k.de	Fa0/14	OG4-1.4.16	Up	1	2009-01-02 16:00:05
nberhardneu.n3k.de	S P D	192.168.20.131	00:1c:25:7c:35:bf	switch03.n3k.de	Fa0/16	OG4-1.1.24	Up	1	2009-01-02 16:00:05
nwillms.n3k.de	S P D	192.168.20.106	00:16:d3:bf:36:c9	switch01.n3k.de	Fa0/11	OG4-1.1.12	Up	1	2009-01-02 16:00:05
NBWILHELMY-192168020115.n3k.de	S P D	192.168.20.115	00:16:d3:bf:36:55	switch01.n3k.de	Fa0/10	OG4-1.1.9	Up	1	2009-01-02 16:00:05
nbguenzel.n3k.de	S P D	192.168.20.112	00:16:d3:bf:36:94	switch01.n3k.de	Fa0/20	OG4-1.2.15 (HUB-UG-DIALIN)	Up	1	2009-01-02 16:00:05
nbmaurerneu.n3k.de	S P D	192.168.20.101	00:1c:25:7c:12:e9	switch01.n3k.de	Fa0/7	OG4-1.1.22	Up	1	2009-01-02 16:00:05
NBWILHELMY.n3k.de	S P D	192.168.21.11	00:1c:bf:04:9d:6c	router01.n3k.de	Fa0/18	WLAN Netz	Up	21	2009-01-02 16:00:05

IP ADDRESS MANAGEMENT

PRIVILEGE MANAGEMENT

ACTIVE DIRECTORY MANAGEMENT



**ÜBER N3K:** Schnellwachsende IP-Netzwerke erfordern professionelle Lösungen für die verschiedensten Facetten des Netzwerk-Managements. N3K Network Systems hat sich auf die Gebiete IP Address Management, Privilege Management sowie auf Active Directory Management spezialisiert. So können mit hoher Kompetenz auf die individuellen Anforderungen der Kunden zugeschnittene Lösungen entwickelt werden. N3K unterstützt die Kunden über den gesamten Projektzyklus hinweg bei Bedarfsanalyse, Konzeption, Projektplanung, Implementierung und Schulung. Hinzu kommen umfangreiche Wartungs-Services inklusive weltweitem 7x24-Support und direkter Einwahl beim Kunden. Aufbauend auf dieser einfachen und effektiven Philosophie hat sich N3K als führender Anbieter in Deutschland etabliert. Mehr als 50% der DAX-Unternehmen sind N3K-Kunden. Durch Standorte in den USA und in Singapur können die Leistungen weltweit erbracht werden.

n3k Informatik GmbH · Ferdinand-Braun-Straße 3 · 74074 Heilbronn · Telefon +49 7131 59495 0 · Telefax +49 7131 59495 100 · www.n3k.de · info@n3k.de