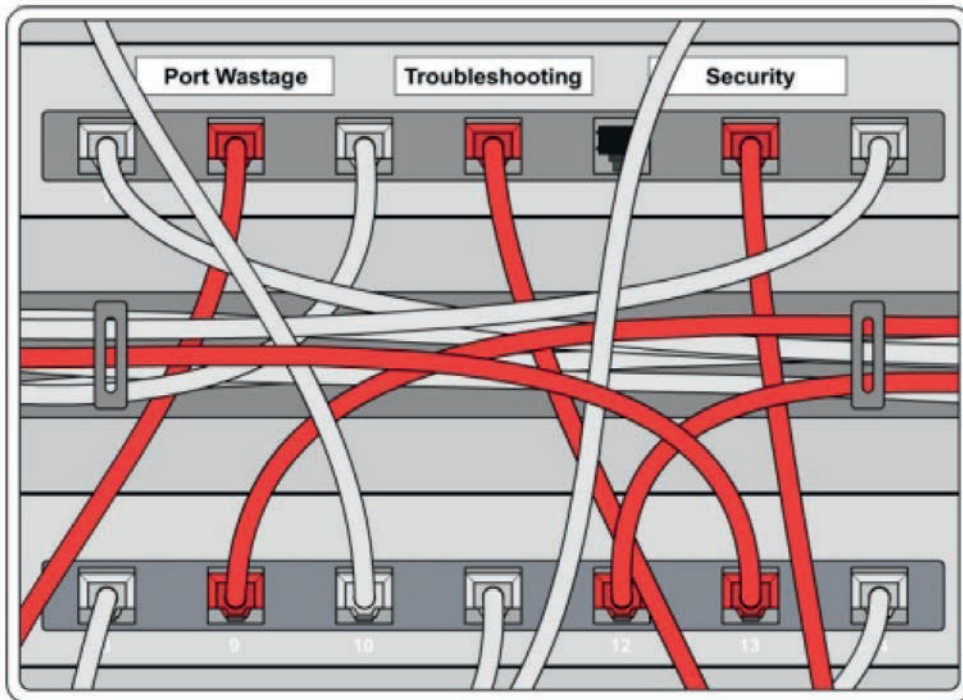


PORTTRACKER

Überwachung von Switch-Ports



BEHALTEN SIE IM BLICK, WO SICH ENDGERÄTE MIT IHREM NETZWERK VERBINDEN

porttracker ist eine Appliance, die das Nachverfolgen von Endgeräten im Netzwerk automatisiert und damit umständliche manuelle Abläufe ablöst.

Der innovative Ansatz von porttracker erlaubt es, diese Informationen schnell zu sammeln, einander zuzuordnen und darzustellen. Er ermöglicht eine umfassende Sicht darauf, welche Geräte wo mit Ihrem Netzwerk verbunden sind. Auf dieser Basis können Netzwerk-Administratoren schnell Entscheidungen treffen. Dies reduziert den operativen Overhead, gebietet der Verschwendung teurer Switch-Ports Einhalt und verbessert gleichzeitig die Netzwerksicherheit.

DIE WICHTIGSTEN VORTEILE

- Weniger Verschwendung von Ports - porttracker zeigt auf, wo es freie Netzwerk-Ports gibt, in dem er verfolgt, wann einzelne Ports zuletzt verwendet wurden, bzw. ob sie überhaupt jemals in Benutzung waren.
- Netzwerk-Troubleshooting - verringern Sie Ausfallzeiten; allein die Information, was gerade wo verbunden ist, erleichtert in vielen Fällen die Fehlerbehebung, das Planen von Änderungen und die Risikoeinschätzung.
- Durchsetzung von Netzwerksicherheit - Viele System können schnell die logische Quelle einer Bedrohung feststellen; das physikalische Auffinden und Trennen der

BERATUNG, SCHULUNG, SUPPORT, MANAGED SERVICES

IP SERVICES & ADDRESS MANAGEMENT

ACTIVE DIRECTORY MANAGEMENT

PERFORMANCE MANAGEMENT



PORTTRACKER

Überwachung von Switch-Ports



Verbindung unerwünschter Geräte zu Ihrem Netzwerk kann dagegen wesentlich mehr Zeit in Anspruch nehmen. Die schnelle Identifizierung risikobehafteter Ports kann beim Aufrechterhalten der Netzwerksicherheit eine wichtige Rolle spielen.

- Durch die History-Funktion lassen sich die für Troubleshooting und Sicherheit relevanten Vorgänge im Netzwerk nun auch effektiv im Nachhinein untersuchen. So kann beispielsweise nachvollzogen werden, an welchen Switch-Ports ein bestimmtes Endgerät zu welchen Zeiten angeschlossen war.

TECHNISCHE INFORMATIONEN

- porttracker kann als einzelne Appliance oder in einem Verbund von Appliances eingesetzt werden, wodurch zusätzliche Geschwindigkeit und Skalierbarkeit erreicht wird.
- In porttracker wird ein sichtbarer Bereich Ihres Netzwerks als "Discovery Realm" bezeichnet. Diese Bereiche können durch entsprechende Definition von SNMP-Credentials eingeschränkt werden. Ein Discovery Realm beinhaltet einen oder mehrere Poller und die Daten, die von den Pollern in diesem Discovery Realm gesammelt wurden.

The screenshot shows the 'Device View: Default' section of the porttracker interface. It displays a table with columns for DNS Name, History, IP Address, MAC, Switch Name, Port, Port Alias, Link Status, VLAN, and Last Seen. The table contains 10 rows of data for various devices connected to switches and a router.

DNS Name	History	IP Address	MAC	Switch Name	Port	Port Alias	Link Status	VLAN	Last Seen
nr*							any		
nbknoer.n3k.de	S P D	192.168.20.120	00:0d:60:fc:60:69	switch03.n3k.de	Fa0/18		Up	1	2009-01-02 16:00:05
nbadam.n3k.de	S P D	192.168.20.110	00:1e:25:7c:13:8b	switch03.n3k.de	Fa0/14	OG4-1.4.16	Up	1	2009-01-02 16:00:05
nberhardthneu.n3k.de	S P D	192.168.20.131	00:1e:25:7c:35:bf	switch03.n3k.de	Fa0/16	OG4-1.1.24	Up	1	2009-01-02 16:00:05
nbillms.n3k.de	S P D	192.168.20.106	00:16:d3:bf:36:e9	switch01.n3k.de	Fa0/11	OG4-1.1.12	Up	1	2009-01-02 16:00:05
NBWILHELMY-192168020115.n3k.de	S P D	192.168.20.115	00:16:d3:bf:36:55	switch01.n3k.de	Fa0/10	OG4-1.1.9	Up	1	2009-01-02 16:00:05
nbguenzel.n3k.de	S P D	192.168.20.112	00:16:d3:bf:36:94	switch01.n3k.de	Fa0/20	OG4-1.2.15 (HUB-UG-DIALIN)	Up	1	2009-01-02 16:00:05
nbsauremneu.n3k.de	S P D	192.168.20.101	00:1e:25:7c:12:e9	switch04.n3k.de	Fa0/7	OG4-1.1.22	Up	1	2009-01-02 16:00:05
NBWILHELMY.n3k.de	S P D	192.168.21.11	00:1e:bf:04:9d:6c	router01.n3k.de	Fa0/18	WLAN Netz	Up	21	2009-01-02 16:00:05

INTEGRATION MIT BESTEHENDEN NETZWERK-MANAGEMENT-SYSTEMEN

porttracker kann als selbständige Appliance eingesetzt werden oder durch die Bereitstellung von Informationen an bestehende Netzwerk-Management-Systeme zusätzlichen Nutzen erzeugen, weil diese Informationen dann bei Bedarf aus einer gewohnten Oberfläche heraus abrufbar sind. So ist beispielsweise eine Schnittstelle zu Alcatel Lucent's IPAM-Software VitalQIP verfügbar.

- porttracker operiert in zwei Phasen. Discovery: porttracker spürt unter Zuhilfenahme von SNMP Netzwerk-Komponenten in einem Discovery Realm auf. Poll: Die gefundenen Netzwerk-Komponenten werden dann abgefragt, um Informationen über die einzelnen Endgeräte und Ports zu erhalten.
- porttracker unterstützt derzeit Switches der Hersteller Cisco, Extreme Networks, HP Procurve, Nortel, Huawei und 3Com.

